

間取りおすすめのポイント

〈標準プラン〉
A TYPE

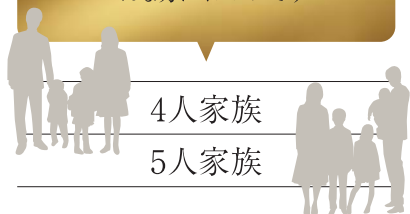
4LD・K
+N+3WIC

専有面積
90.42㎡(約27.35坪)

■バルコニー面積 / 21.77㎡(約6.58坪)

■設備バルコニー面積 / 5.64㎡(約1.70坪)

こんな方にオススメです



4人家族

5人家族

1 主寝室(約6.5帖)

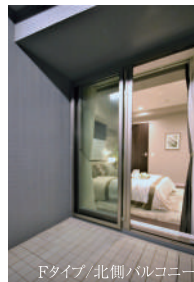
約6.5帖の主寝室には、北側バルコニーとワイドなウォークインクローゼットを設置。掃き出し窓とバルコニーが開放感のある空間を演出します。



Fタイプ/主寝室



Fタイプ/WIC



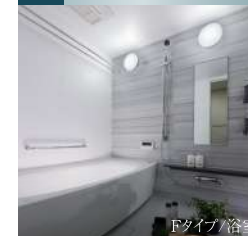
Fタイプ/北側バルコニー

2 洗面室



Fタイプ/洗面室

3 広い浴室(1620)



Fタイプ/浴室

90.42㎡
4LDK

収納を重視した
ゆとりある角住戸

3つのウォークインクローゼット

納戸

幅広のリネン庫



広々バルコニー

奥行き約2.5mの開放感ある南面バルコニー。スロップシンクもあり、テーブルやチェアを置いて、アウトドアリビングとしても利用できます。



Fタイプ/バルコニー

4 例えば洋室2(約5.0帖)を...

- 衣装部屋として使えば、収納力がさらにアップします。
- 書斎、趣味の部屋、ゲストルーム等様々な用途にお使いいただけます。
- 全室洋室だから、主寝室+子供部屋3室で、5人家族にも対応可能です!!



Fタイプ/洋室2



Fタイプ/洋室2



Fタイプ/洋室2

5 センターオープンサッシを採用した約14.3帖のリビング・ダイニング

南面いっぱい広がるワイドなリビング・ダイニングのバルコニー側にはセンターオープンサッシを採用しました。窓を開けてバルコニーとつなげると、より広く開放的なリビング・ダイニング空間が実現します。



Fタイプ/リビング・ダイニング

各居室の独立性を高めた間取り

隣接する居室と居室の間に収納を配することで、各居室の独立性を高めた角住戸4LDKプラン。