

こんな方にオススメです



DINKS

ヤングファミリー

1 リビング・ダイニング (約14.5帖)

約14.5帖の広さがあるリビングダイニング。デッドスペースが少なく、家具レイアウトパターンが豊富な縦長リビングダイニングを採用。ライフスタイルに合わせて、様々な家具レイアウトを工夫できる間取り。



2 南面の洋室1 (約6.0帖)

- 南面の、窓が大きく明るい個室。
- 子供部屋にすれば、必ずリビングを通る、コミュニケーション+独立心を育む間取りに。
- 在宅ワークスペースとして使えば、明るい部屋で、仕事はかどるでしょう。



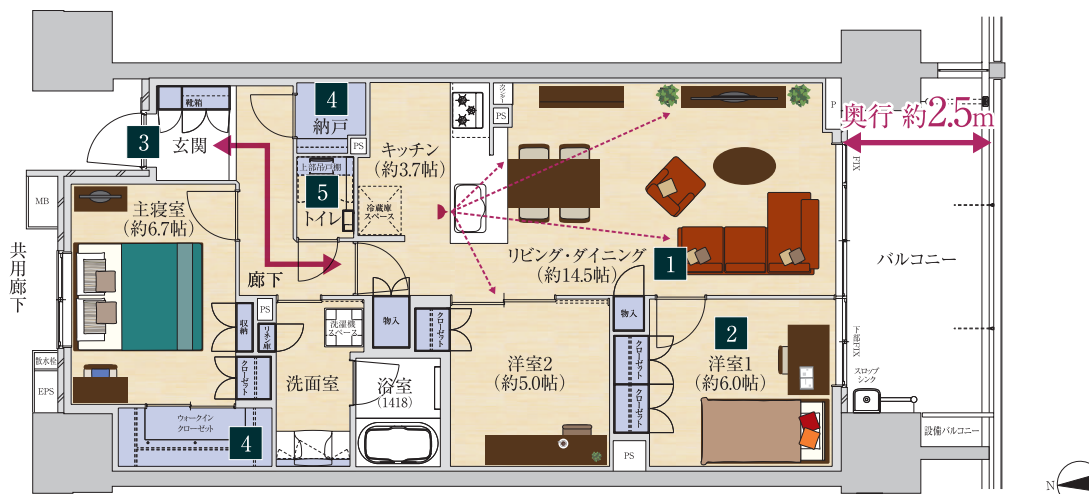
85.03^m²
3LDK

広さと収納容量を確保した
ゆとりあるプラン

約14.5帖のリビング・ダイニング

ウォークインクローゼット

クランク廊下



広々バルコニー

奥行き約2.5mの開放感ある南面バルコニー。スロップシンクもあり、テーブルやチェアを置いて、アウトドアリビングとしても利用できます。



3 広い玄関+クランク廊下

- 広めの玄関は、ちょっとした収納スペースに。玄関正面の壁に絵を飾り、玄関周りの装飾を愉しむことができます。
- 玄関に来客があっても、中が見えにくいクランク廊下を採用しました。
- 廊下には納戸を採用しました。



4 収納率は約13.52%

主寝室には、大型のウォークインクローゼットと2つのシステム収納、玄関には広めの納戸、キッチン横には食品庫にもなる物入など、豊富な収納が室内を広く使えるポイントです。



5 手洗いカウンター付トイレ

ローシレットトイレと、手洗いカウンターを採用。収納も設置し、すっきりとキレイに使えます。

