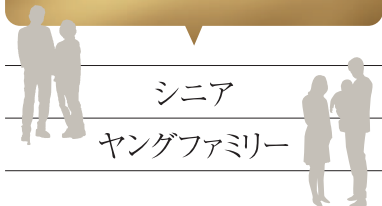


こんな方にオススメです



シニア

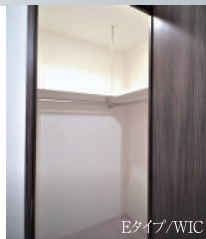
ヤングファミリー

## 1 広さ約6.7帖の主寝室+ウォークインクローゼット

約6.7帖の主寝室には、大型のウォークインクローゼットを設置。ご夫婦の荷物がきれいに片付き、広々とお使いいただけます。



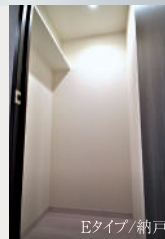
Fタイプ/主寝室



Eタイプ/WIC

## 2 廊下に納戸・物入

廊下には、納戸と物入を設置し、収納力を高めています。



Eタイプ/納戸

## 3 洗面室



Fタイプ/洗面室

## 4 浴室



Fタイプ/浴室

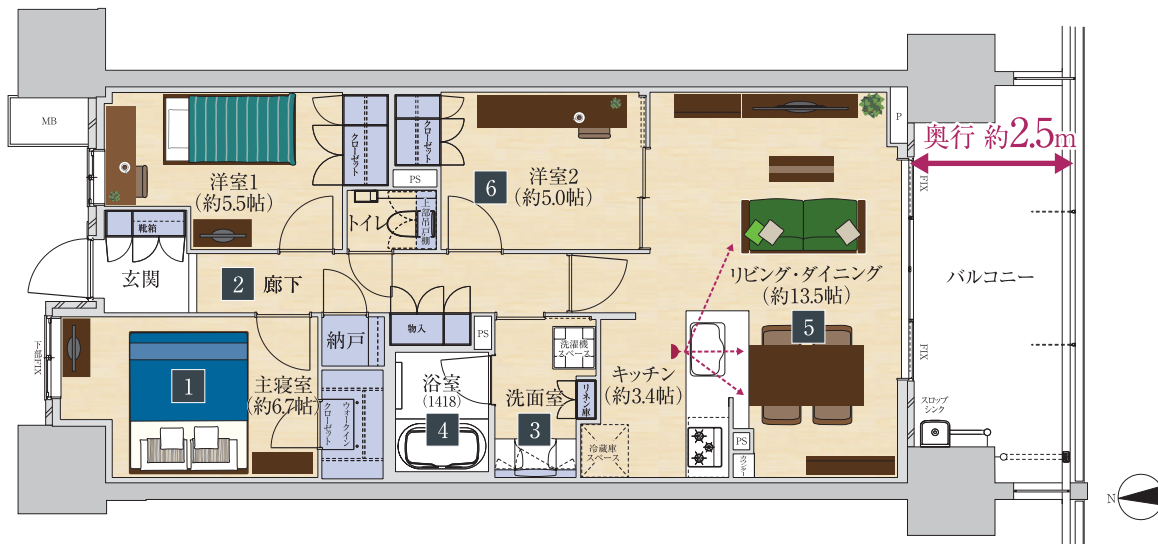
78.08㎡  
3LDK

ゆとりと収納を重視した  
使い勝手の良いプラン

約13.5帖の横長リビング・ダイニング

ウォークインクローゼット

納戸・物入



## 敷地内にあるライブラリー

家事や育児、在宅ワークに疲れたら、ライブラリーラウンジで気分転換。読書を愉しみながら、クリエイティブなアイデアが生まれるかも。WI-FI完備なので、ネットの利用にも便利です。



ライブラリーラウンジ

## 5 センターオープンサッシを採用した約13.5帖のリビング・ダイニング

南面いっぱいに広がるワイドなリビング・ダイニングのバルコニー側にはセンターオープンサッシを採用しました。窓を開けてバルコニーとつなげると、より広く開放的なリビング・ダイニング空間が実現します。



Fタイプ/リビング・ダイニング

## 6 中洋室(洋室2:約5.0帖)

- 引き戸を開放してリビングの続き間にすれば、お子様の遊び場として使えます。
- 個室として使えば、書斎やゲストルーム等機能的な使い方ができます。カーペットを敷けば、洗濯物を畳んだり、アイロン掛けをしたり、家事スペースにも便利です。



image photo

## 居室の独立性を高めた間取り

- 居室と居室が接していないので、各部屋ごとの独立性が高まり、プライバシー性が向上。
- 居室は約5.0帖以上の広さにし、収納を充実させ、室内にゆとりを持たせています。