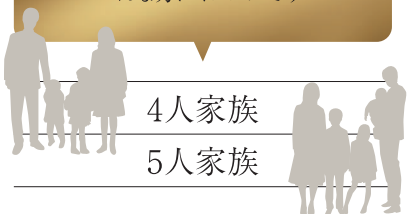


こんな方にオススメです



4人家族

5人家族

1 約8.5帖の主寝室

約8.5帖を確保した主寝室には、北側バルコニーとワイドなウォークインクローゼットを設置。掃き出し窓とバルコニーが開放感のある空間を演出します。



2 広い浴室(1620)



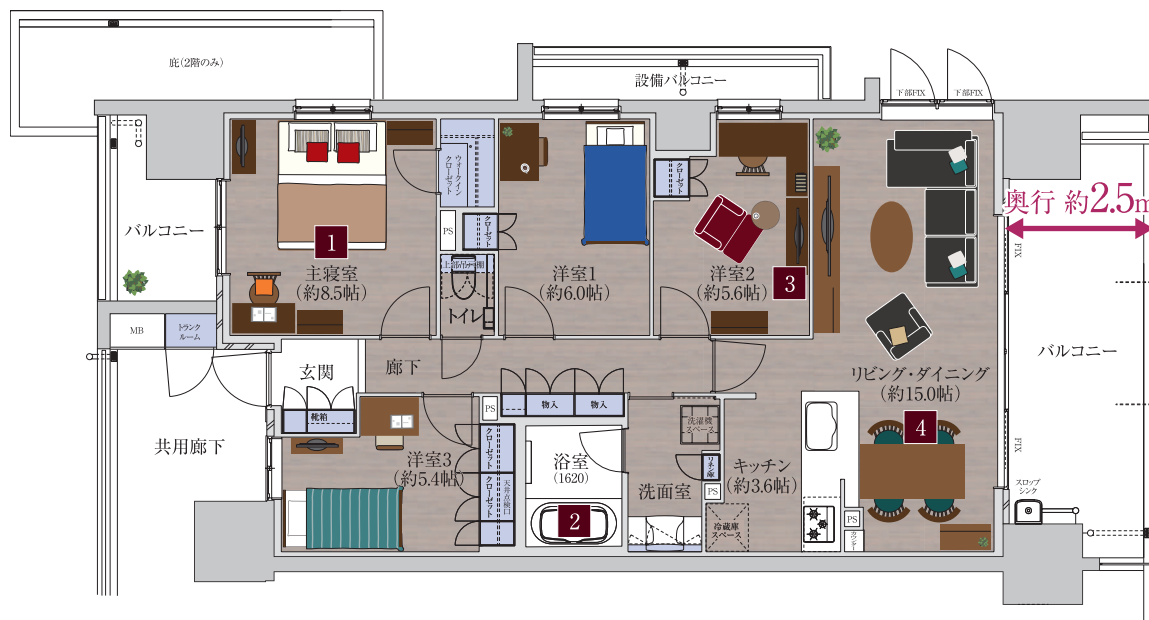
95.68㎡
4LDK

各居室の広さが叶う
東南角住戸

約8.5帖の主寝室

約15.0帖のリビング・ダイニング

2つのバルコニー



広々バルコニー

奥行き約2.5mの開放感ある南面バルコニー。スロップシンクもあり、テーブルやチェアを置いて、アウトドアリビングとしても利用できます。



3 例えば洋室2(約5.6帖)を...

- 衣装部屋として使えば、収納力がさらにアップします。
- 書斎、趣味の部屋、ゲートルーム等様々な用途にお使いいただけます。
- 全室洋室だから、主寝室+子供部屋3室で、5人家族にも対応可能です!!



4 センターオープンサッシを採用した約15.0帖のリビング・ダイニング

南面いっぱい広がるワイドなリビング・ダイニングのバルコニー側にはセンターオープンサッシを採用しました。窓を開けてバルコニーとつなげると、より広く開放的なリビング・ダイニング空間が実現します。

